

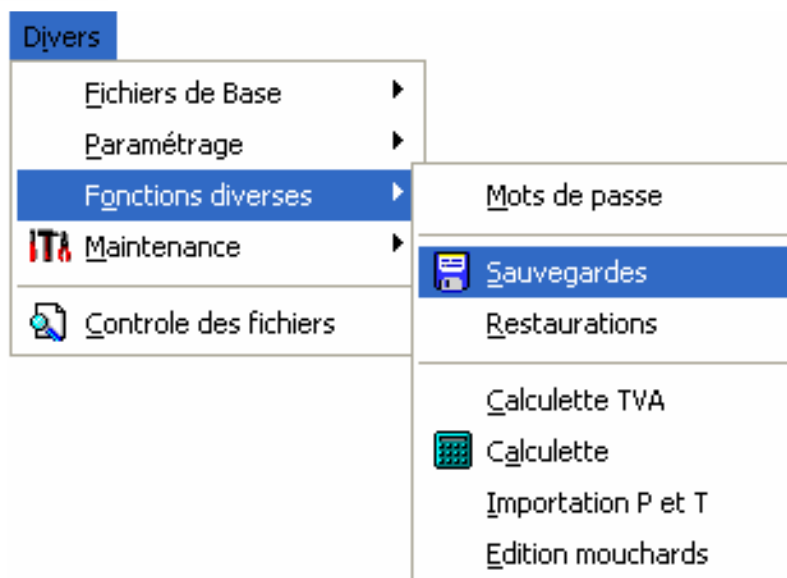
# ODÉÏS DÉTAILLANT



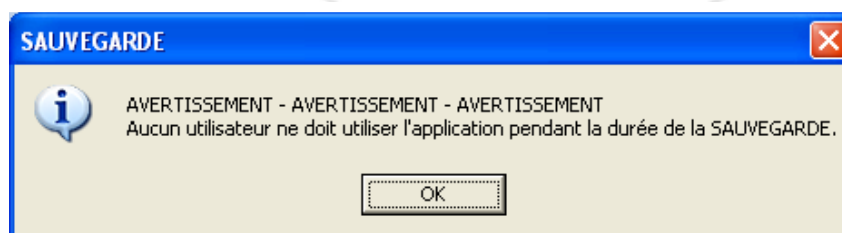
**Sauvegarde et Restauration Clé USB**

# SAUVEGARDE SUR CLE USB

La sauvegarde sur Clé USB se trouve dans le menu DIVERS – « Fonctions diverses »  
– « Sauvegardes »



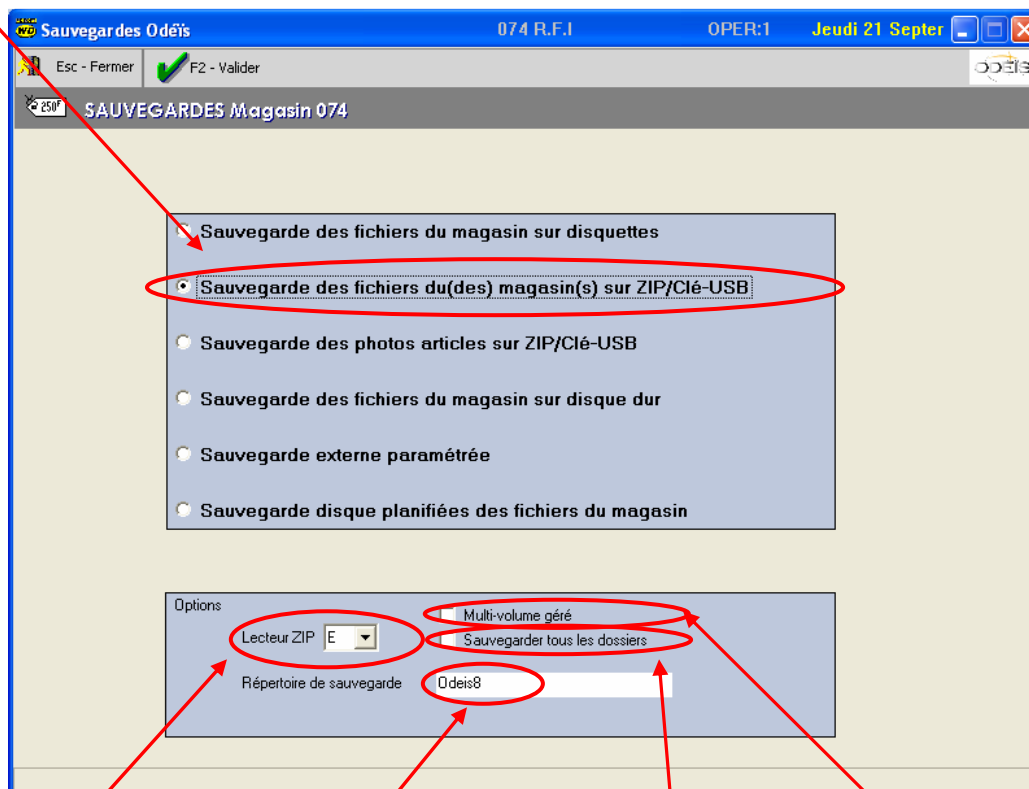
Le message suivant apparaît, vous invitant à vérifier qu'aucun poste n'utilise ODEIS .  
Par utilisation, il faut comprendre que même si vous restez au menu principal  
d'ODEIS, vous l'utilisez quand même.



**Pensez donc à bien revenir au bureau de windows sur les postes annexes avant de débiter la sauvegarde sur le poste serveur.**

## L'écran suivant apparaît :

Choisir cette Option



Sélectionner la lettre correspondant à l'unité de votre Clé USB \*

Sur la clé USB, un répertoire de sauvegarde sera créé pour le dossier à sauvegarder. Par exemple, pour le dossier 015, le programme créera le répertoire 'odeïs\_015'. Les fichiers de la sauvegarde se trouveront dans ce répertoire.

En cochant cette option, Odeïs vous pilotera si votre sauvegarde nécessite plusieurs supports amovibles. \*\*

En cochant cette option, ODEIS automatisera la sauvegarde pour TOUS vos dossiers présents. Le programme créera tous les répertoires (odeïs\_xxx) nécessaires sur la clé USB. **Chaque répertoire contiendra la sauvegarde d'un dossier** (par exemple odeïs\_002 contiendra la sauvegarde du dossier 002).

**\* La lettre attribuée par Windows à la clé USB est visible dans le Poste de travail**

**Faire F2 : la sauvegarde débute**

\*\*

☐ Multi-volume géré

• Si cette option est cochée, il vous sera demandé ,

**même si vous avez déjà introduit votre Zip (ou clé Usb), d'insérer votre support amovible. Si la taille de votre sauvegarde dépasse la capacité de votre premier support, Odeïs vous invitera à insérer un deuxième support.**

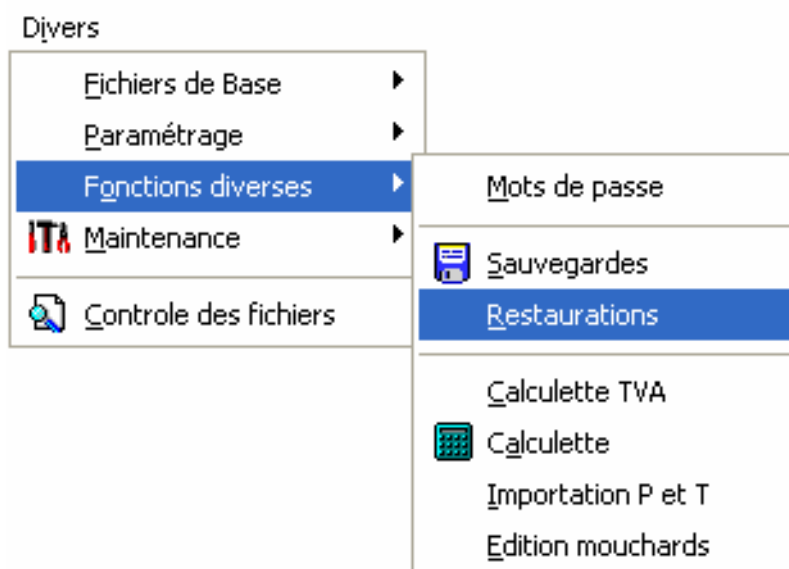
• Si cette option n'est pas cochée, aucune question ne vous sera posée.



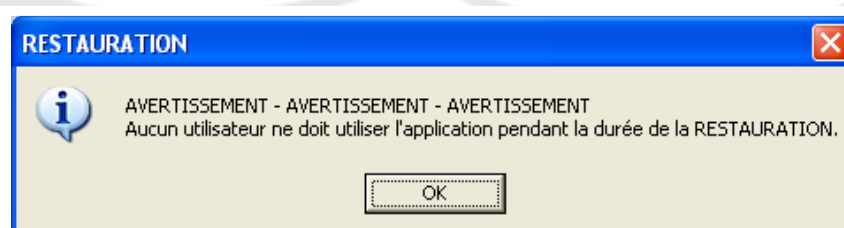
**Ce processus sauvegarde non seulement vos données, mais aussi les transferts en attente d'envoi ou de réception. Une sauvegarde sur Clé USB n'est PAS faite pour être remontée sur un site central (par exemple, pour rattraper une réplique)**

# RESTAURATION CLE USB

La restauration Clé USB se trouve dans le menu DIVERS – « Fonctions diverses » – « Restorations »



Le message suivant apparaît, vous invitant à vérifier qu'aucun poste n'utilise ODEIS . Par utilisation, il faut comprendre que même si vous restez au menu principal d'ODEIS, vous l'utilisez quand même.



**Pensez donc à bien revenir au bureau de windows sur les postes annexes avant de débiter la restauration sur le poste serveur.**

## L'écran suivant apparaît :

Choisir cette Option

Sélectionner la lettre  
correspondant à l'unité  
de votre Clé USB

Le répertoire de restauration correspond à  
l'emplacement des données à extraire de la clé  
USB vers votre ordinateur

Après avoir fait la sauvegarde ou la restauration , il faut retirer la clé USB de l'ordinateur.

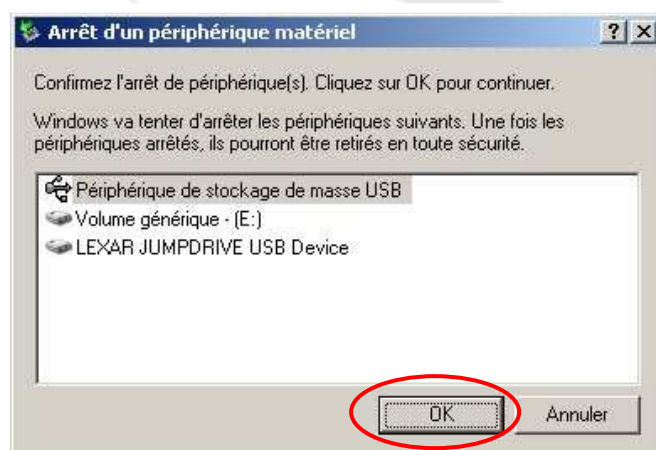
Dans la barre des tâches, a côté de l'horloge, cliquer avec le bouton DROIT sur le symbole suivant :



Le message suivant apparaît, cliquer dessus (clic GAUCHE)

**Retirer le périphérique en toute sécurité**

La fenêtre suivante apparaît



Cliquer sur 'Arrêter' puis sur 'OK'

Le message ci-dessous vous confirme que vous pouvez retirer la clé USB de l'ordinateur.



**Il est obligatoire de procéder comme indiqué afin de ne pas endommager votre clé USB et votre ordinateur.**